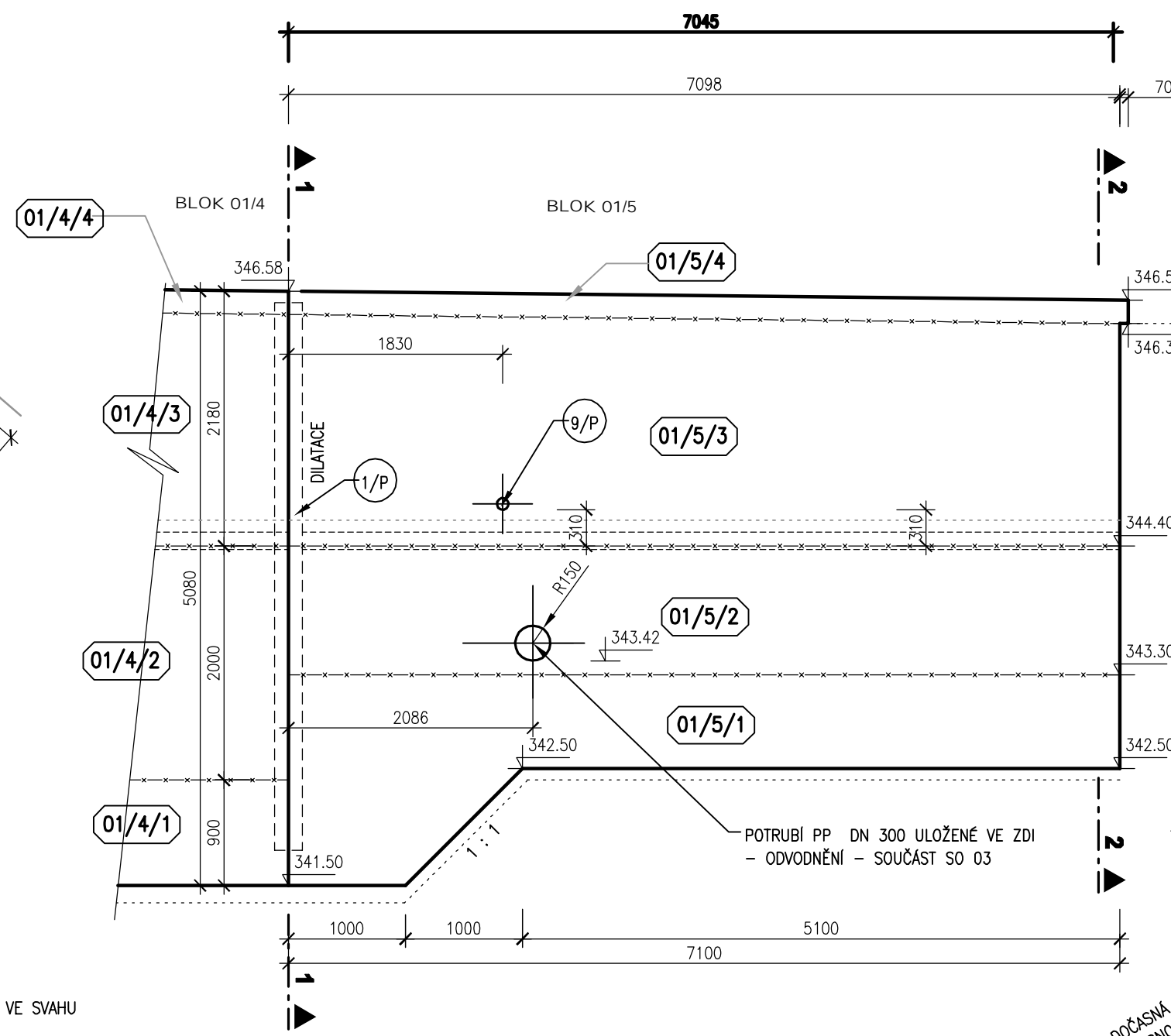
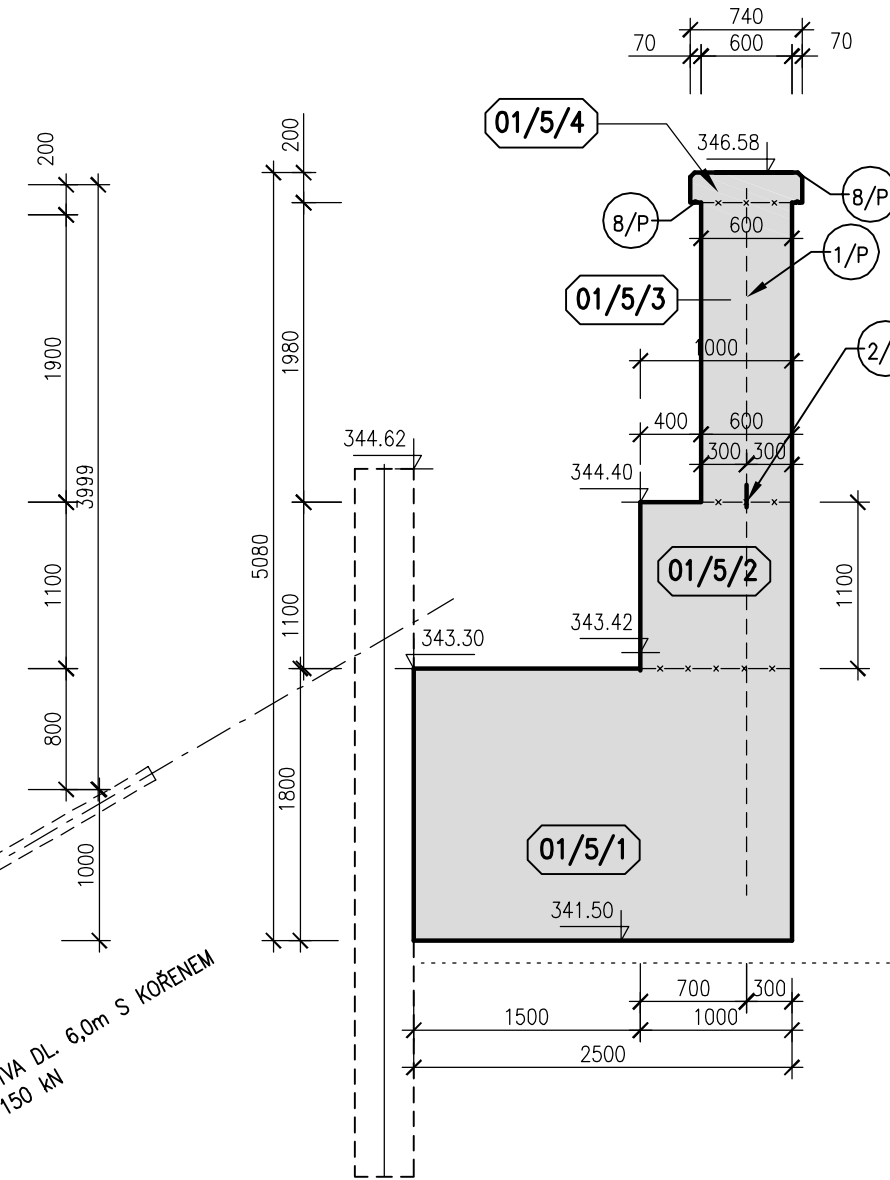


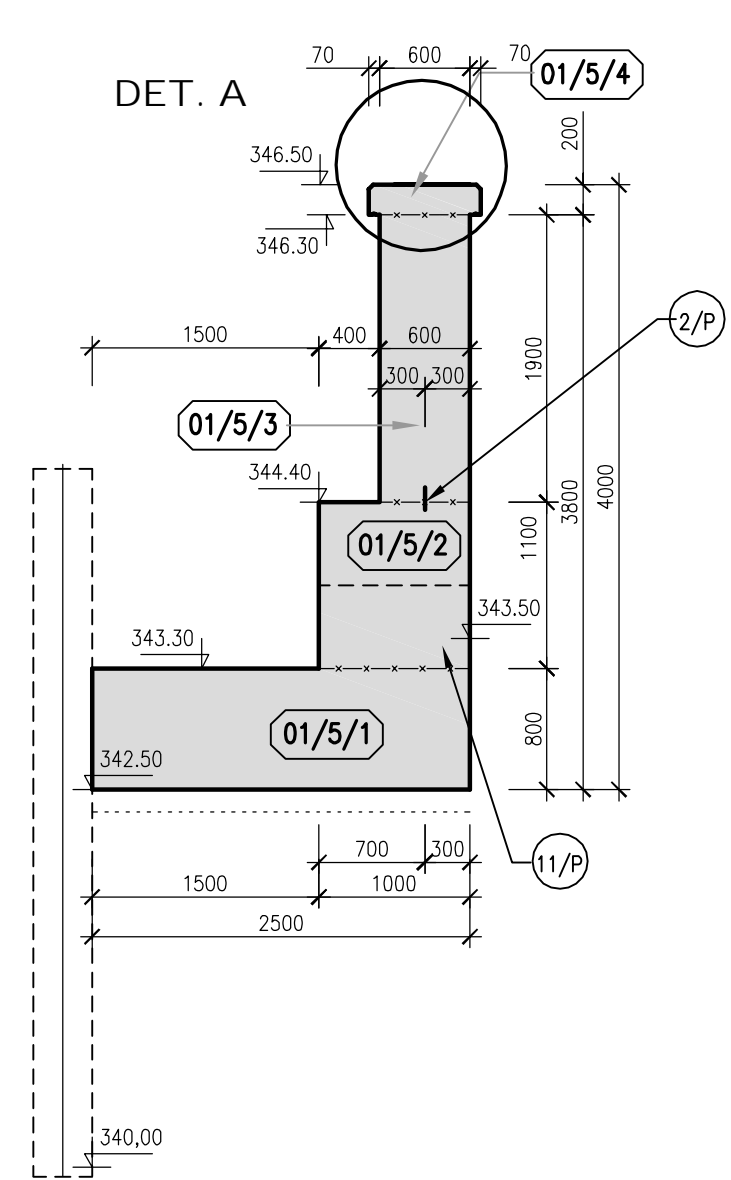
ROZVINUTÝ PODÉLNÝ ŘEZ A - A M 1:50



ŘEZ 1 - 1 M 1 : 50



ŘEZ 2 - 2 M 1 : 50



POZNÁMKA:

- 1) DETAIL A (MONOLITICKÁ ŘÍMSA) VIZ PŘÍLOHA 01_3.5.6
- 2) VYTÝČENÍ VIZ PŘÍLOHA 01_3.2.2 VYTÝČOVACÍ VÝKRES
- 3) ROZMÍSTĚNÍ KOTEV A DÉLKA KOTEV VIZ PŘÍLOHA 05_3.1 VÝKOPOVÝ PLAN

BETON C30/37 XC4 XF3 XA1
KRYTÍ VÝZTUŽE 50 mm

AQUATIS

AQUATIS a.s. Botanická 834/56, 602 00 Brno		Tel: +420 541 554 111 Fax: +420 541 211 205		E-mail: info@aquatis.cz http://www.aquatis.cz	
Zodpovědný projektant ING. DANIEL BRÁZDA		Hlavní inženýr projektu ING. DANIEL BRÁZDA		Vedoucí střediska ING. JIRÍ SVANČARA	
Výpracoval ING. JANA HERTLOVÁ		Kontroloval ING. TOMÁŠ OHERA		Zadákové číslo 121095A	
Datum ČERVEN 2022		Stupeň dokumentace DPS		Název souboru 01_45_BLOK_5.dwg	

Akce

**02.060-OPATŘENÍ V ÚSEKU BRANTICE, OHO,
DÍLČÍ STAVBA 02.061
JEZ BRANTICE, STAVBA Č. 5882
SO 01 VAKOVÝ JEZ**

Příloha

VÝKRES TVARU - BLOK 01/5

Mřítko 1:50	Číslo přílohy 01 4.5
-----------------------	--------------------------------

Objednatel
POVODÍ ODRY, státní podnik